

# SYSTEM

# SMOOTHING

## KERA SMOOTH SYSTEM

KERATIN BLEND

**SELECTIVE**<sup>®</sup>  
PROFESSIONAL 

KONEČNĚ,  
SVOBODA  
PRO  
UHLAZENÉ VLASY.

KERA SMOOTH  
SYSTEM



# TRUTH IS

## Profesionální narovnávací ošetření.

Technický systém, který kombinuje vyhlazující účinek s hloubkovou regenerací díky rekonstrukční síle keratinu a argininu pro snadno upravitelné, lesklé a viditelně zdravější vlasy.

### VÝSLEDEK:

měkké, hedvábné,  
a poddajné vlasy  
po dobu až 4 měsíců.

### Nepoddajné vlasy potřebují:

#### KONTROLU:

V důsledku své změny struktury jsou vlasy porézní, suché a krepaté. Pro obnovení síly, pevnosti a hladkosti je nezbytná kontrola poddajnosti vlasů.

#### PRAKTIČNOST:

Nepoddajné vlasy vyžadují profesionální systém péče, který zásadně zkrátí dobu každodenní úpravy i fénování, zajistí dlouhodobě bezchybný styling a eliminuje krepatění.



DLOUHÉ A NEPODDAJNÉ VLASY

KERA SMOOTH SYSTEM

HALLOOONS  
SMOOTH

## ÚČINNÉ LÁTKY

Úplná kontrola nad krepatěním  
a bezkonkurenční ovladatelnost.



# SMĚS KERATINU

*KERATIN je primární strukturní protein vlasů, čímž zajišťuje hladkost a soudržnost vlasového vlákna.*

*Arginin je aminokyselina přirozeně se vyskytující ve vlasech, která má posilující a rekonstrukční účinek na poškozené oblasti vlasů.*





Vonné tóny, které zdůrazňují  
hladkost vlasů.

TRANSFORMUJE.  
PEČUJE.  
VYLEPŠUJE.

KERA SMOOTH  
SYSTEM



## TECHNICKÝ PRODUKT

### Uhlazující krémová kúra

Složení s keratinem a arganinem uzavírá vlasové vlákno a strukturu vlasů, čímž pomáhá redukovat krepatění a obnovovat hladký a kompaktní povrch.



34% redukce krepatění + 100% lesk  
až 4 měsíce dokonale hladkých vlasů

Velikost: 500 ml

## KERA SMOOTH SYSTEM

### Maska po ošetření treatmentu

Díky složení s keratinem a andirobovým olejem uzavírá vlasový kutikulu a pomáhá udržovat výsledek dosažený narovnáním vlasů nebo anti-frizz ošetřením, čímž zanechává vlasy hydratované a lesklé.



### ANDIROBOVÝ OLEJ

Je bohatý na mastné kyseliny, proniká do vlasového stvolu a vytváří ochranný film, který zabráňuje vnější vlhkosti způsobovat bobtnání vlasů.

Jeho textura vyživuje, aniž by ji zatěžovala a uzavírá šupiny kutikuly.

Velikost: 500 ml



## TECHNICKÝ PRODUKT

### Uhlazující krémový treatment

*Pomáhá dodat hebkost a vytvářet ochranný film, který zvyšuje lesk. Díky obsahu keratinu dodává vlasům "zrcadlový" lesk a vlasy jsou tak viditelně hladší a jednotnější.*



Velikost: 500 ml

## KERA SMOOTH SYSTEM



## KERAPLASTIKA

### Vyhlazující ošetření.

\* Délka ošetření v salonu: **2,5 hodiny** | Délka ošetření: **až 4 měsíce**

- Postup aplikace**
- 1. Diagnostika**  
Posuďte stav vlasů (přírodní nebo chemicky ošetřené) a celkovou integritu vlasového vlákna.
  - 2. Aplikace ošetření**  
Vlasy rozdělte do 4 sekcí. Nasadte si ochranné rukavice a naneste vyhlazující krém **KERA SMOOTH**. Množství přípravku přizpůsobte objemu vlasů. Pomocí štětce aplikujte na prameny o šířce přibližně 1 cm, přičemž dodržujte odstup alespoň 1 cm od pokožky hlavy. Přípravek do vlasů jemně vmasírujte a následně hřebenem rovnoměrně rozčešte po celé délce vlasů.  
Doba působení  
Nechte působit 60 minut (nebo 30 minut pod zdrojem tepla).
  - 3. Oplachování**  
Vlasy navlhčete rozprašovačem a jemně promasírujte jednotlivé prameny, aby se přípravek změkčil a snadněji se oplachoval. Oplachujte přibližně 15 sekund, tak aby na vlasech zůstalo malé množství přípravku.
  - 4. Vysušení**  
Vlasy vysušte fénem na 100 %.
  - 5. Žehlení vlasů**  
Oddělujte prameny o šířce přibližně 0,5–1 cm a použijte žehličku nastavenou na 180–220 °C podle typu a stavu vlasů. Každý pramen přejeďte žehličkou 12–15krát, od kořínků ke konečkům.
  - 6. Mytí**  
Vlasy rovnoměrně navlhčete a umyjte šamponem **ONCARE KERA SMOOTH**. Mytí zopakujte ještě jednou.
  - 7. Závěrečná péče**  
Pro dosažení mimořádně lesklého efektu aplikujte laminační ošetření **KERA SMOOTH**, nebo použijte **KERA SMOOTH** masku po ošetření, která vlasům dodá hydrataci a výživu. V obou případech nechte působit 5 minut a poté důkladně opláchněte.
  - 8. Finální vysušení a styling**  
Vlasy zcela vysušte. Proud vzduchu z fénu směřujte od kořínků ke konečkům a použijte plochý kartáč, abyste zabránili nadměrnému objemu. Pro ještě preciznější vyhlazení můžete vlasy znovu přežehlit.  
**Doporučení:**  
Pro dokonale hladký styling bez objemu se doporučuje používat kartáč **ONCARE KERA SMOOTH** Paddle Brush.

KERAPLASTIKA	JEMNÉ VLASY	STŘEDNĚ SILNÉ VLASY	SILNÉ VLASY
<b>DESTRUKUROVANÉ/ZNIČENÉ</b>	Tahy žehličkou na vlasy: 8-10 při 180°	Tahy žehličkou na vlasy: 10 při 180°	Tahy žehličkou na vlasy: 10 a 180°
<b>PŘÍRODNÍ</b>	Tahy žehličkou na vlasy: 15 při 200°	Tahy žehličkou na vlasy: 15 při 220°/230°	Tahy žehličkou na vlasy: 15 a 220°
<b>BARVENÉ</b>	Tahy žehličkou na vlasy: 12 při 180°	Tahy žehličkou na vlasy: 12-15 při 200°	Tahy žehličkou na vlasy: 12 a 200°



## KONTROLA KREPATÝCH VLASŮ

Ošetření proti krepatění nepoddajných vlasů.

\* Délka ošetření v salonu: **1,5 hodiny** | Délka ošetření: **až 2 měsíce**

### Postup aplikace

- 1. Diagnostika**  
Posuďte stav vlasů (přírodní nebo chemicky ošetřené) a celkovou integritu vlasového vlákna.
  - 2. Aplikace ošetření**  
Vlasy navlhčete a smíchejte 20 g vyhlazujícího krému **KERA SMOOTH** s 5 g tekutiny **ONCARE KERA SMOOTH** pro vyhlazení kutikuly. Pomocí štětce nanášejte směs na prameny o šířce přibližně 3 cm, přičemž dodržujte odstup alespoň 1 cm od pokožky hlavy. Hřebenem přípravek rovnoměrně rozčešte po celé délce vlasů.
  - Doba působení**  
Nechte působit 30 minut (nebo 15 minut pod zdrojem tepla).
  - 3. Oplachování**  
Oplachujte přibližně 5–10 sekund, aby na vlasech zůstalo malé množství přípravku.
  - 4. Vysušení**  
Vlasy vysušte fénem na 100 %.
  - 5. Žehlení vlasů**  
Oddělujte prameny o šířce přibližně 3 cm a použijte žehličku nastavenou na 180–220 °C podle typu a stavu vlasů. Každý pramen přejedte žehličkou 2–4krát, od kořínků ke konečkům.
  - 6. Mytí**  
Vlasy rovnoměrně navlhčete a umyjte šamponem **ONCARE KERA SMOOTH**. Mytí zopakujte ještě jednou.
  - 7. Závěrečná péče**  
Aplikujte **KERA SMOOTH** masku po ošetření, která vlasům poskytne hydrataci a výživu. Nechte působit 5 minut a poté důkladně opláchněte.
  - 8. Finální vysušení**  
Vlasy zcela vysušte. Proud vzduchu z fénu směřujte od kořínků ke konečkům a používejte plochý kartáč, abyste zabránili nadměrnému objemu vlasů.
- Doporučení:**  
Pro dokonale hladký styling bez objemu se doporučuje používat kartáč **ONCARE KERA SMOOTH** Paddle Brush.

KONTROLA KREPATĚNÍ VLASŮ	JEMNÉ, KREPATÉ VLASY	STŘEDNĚ SILNÉ, KREPATÉ VLASY
DESTRUKTOVANÉ	Tahy žehličkou na vlasy: 2 při 180°	Tahy žehličkou na vlasy: 3 při 180°
PŘÍRODNÍ	Tahy žehličkou na vlasy: 4 při 200°	Tahy žehličkou na vlasy: 4 při 220°
BARVENÉ	Tahy žehličkou na vlasy: 2 při 200°	Tahy žehličkou na vlasy: 2 při 200°



## RELAXACE PRO KREPATÉ VLASY

Ošetření proti krepatění pro kudrnaté vlasy bez ztráty objemu.

\* Délka ošetření v salonu: **1,5 hodiny** | Délka ošetření: **až 2 měsíce**

### Postup aplikace – FRIZZ RELAX



#### 1. Diagnostika

Posuďte stav vlasů (přírodní nebo chemicky ošetřené) a celkovou integritu vlasového vlákna.



#### 2. Aplikace ošetření

Vlasy navlhčete a smíchejte 20 g vyhlazujícího krému KERA SMOOTH s 5 g tekutiny ONCARE KERA SMOOTH pro vyhlazení kutikuly. Pomocí štětce nanášejte směs na prameny o šířce přibližně 3 cm, přičemž dodržujte odstup alespoň 1 cm od pokožky hlavy. Hřebenem připravte rovnoměrně rozčešte po celé délce vlasů.



#### Doba působení

Nechte působit 30 minut (nebo 15 minut pod zdrojem tepla).



#### 3. Oplachování

Oplachujte přibližně 5–10 sekund, aby na vlasech zůstalo malé množství přípravku.



#### 4. Vysušení

Vlasy vysušte fénem na 100 %.



#### 5. Žehlení vlasů

Oddělujte prameny o šířce přibližně 3 cm a použijte žehličku nastavenou na 180–220 °C podle typu a stavu vlasů. Každý pramen přejedte žehličkou 2x, od kořínek ke konečkům.



#### 6. Mytí

Vlasy rovnoměrně navlhčete a umyjte šamponem ONCARE KERA SMOOTH. Mytí zopakujte ještě jednou.



#### 7. Závěrečná péče

Aplikujte KERA SMOOTH masku po ošetření, která vlasům poskytne hydrataci a výživu. Nechte působit 5 minut a poté důkladně opláchněte.



#### 8. Finální vysušení

Naneste ONCARE KERA SMOOTH tekutinu pro vyhlazení kutikuly a bez oplachování vlasy zcela vysušte pomocí difuzéru, abyste dosáhli přirozeného vzhledu bez krepatění.

#### Doporučení:

Pro dosažení optimálního výsledku směřujte proud vzduchu rovnoměrně po celé délce vlasů a dbejte na důkladné vysušení.



KONTROLA KREPATĚNÍ VLASŮ	JEMNÉ, KREPATÉ, KUDRNATÉ VLASY	STŘEDNĚ SILNÉ, KREPATÉ, KUDRNATÉ VLASY
DESTRUKUROVANÉ/ZNIČENÉ	Tahy žehličkou na vlasy: 2 při 180°	Tahy žehličkou na vlasy: 2 při 180°
PŘÍRODNÍ	Tahy žehličkou na vlasy: 4 při 200°	Tahy žehličkou na vlasy: 4 při 200°
BARVENÉ	Tahy žehličkou na vlasy: 2 při 200°/200°	Tahy žehličkou na vlasy: 2 při 200°/200°

## K-LAMINACE

Laminační ošetření.

\* Délka ošetření v salonu: **45 minut** | Délka ošetření: **až 3 umytí**

### Postup laminace vlasů



#### 1. Mytí

Umyjte vlasy šamponem ONCARE KERA SMOOTH. Mytí opakujte dvakrát.



#### 2. Aplikace ošetření

Vlasy důkladně vysušte ručníkem, aby se odstranila přebytečná voda. Před použitím dobře protřeptejte KERA SMOOTH laminační ošetření a rovnoměrně jej naneste do vlhkých vlasů po celé jejich délce. Nechte působit 5–10 minut a poté důkladně opláchněte.



#### 3. Vysušení a styling

Použijte stylingové nástroje odpovídající typu vlasů a požadovanému výsledku. Pro aktivaci laminačního efektu je nutné použít žehličku na vlasy nebo kulmu, nastavenou na 180–220 °C podle typu a stavu vlasů.



# TREATMENT

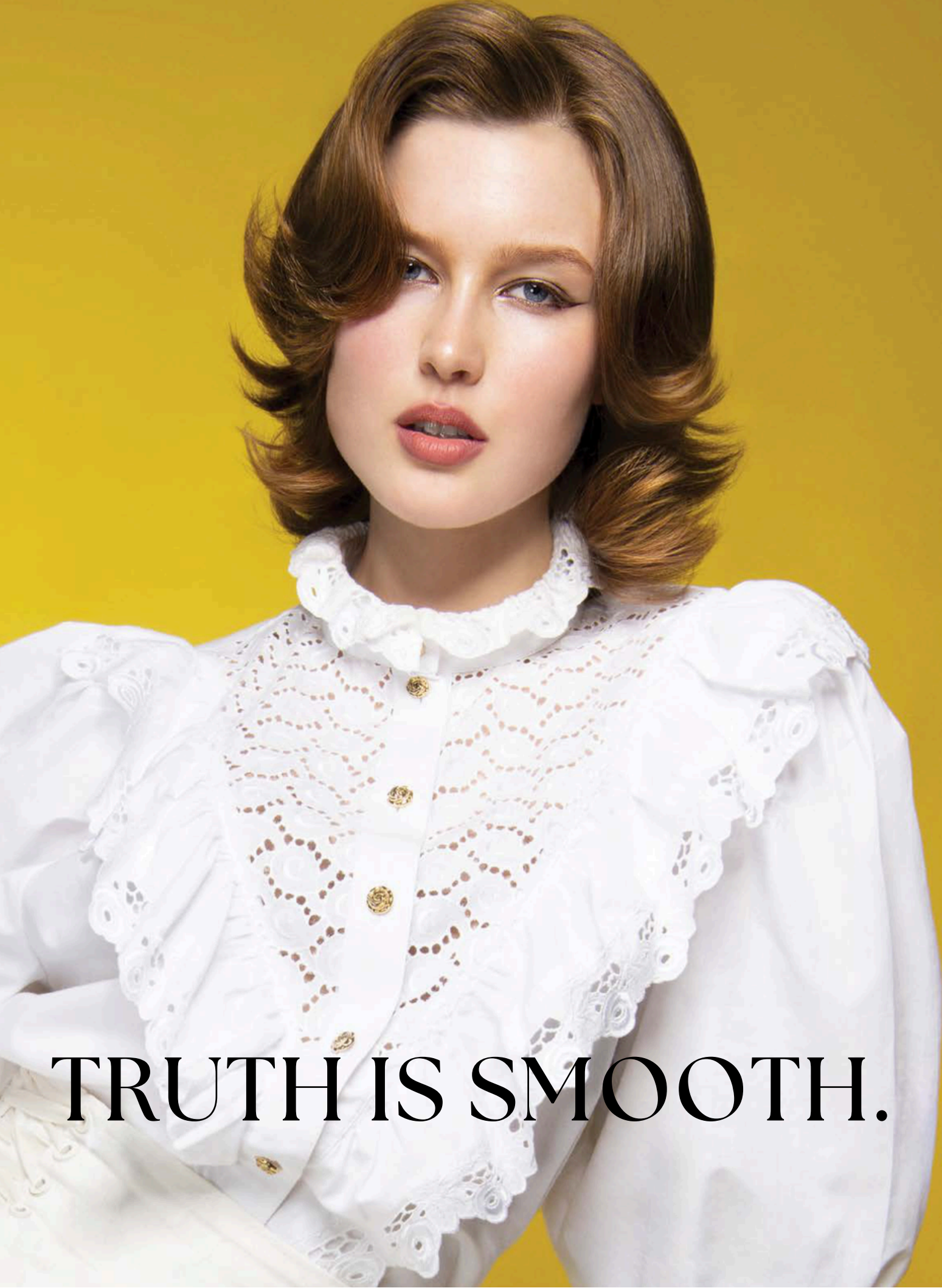
ROZSAH

Pro prodloužení účinku profesionálního vyhlazovacího ošetření.



DLOUHÉ A NEPODAJNÉ VLASY

ONCARE KERA SMOOTH



TRUTH IS SMOOTH.



**SELECTIVE**<sup>®</sup>  
PROFESSIONAL 

**ALFAPARF**  
MILANO

selectiveprofessional.it   

Tricobiotos S.p.A. Italy